

しんくみ子育て応援 定期積金

ご利用になれる方 18歳未満の扶養するお子様をお持ちの個人のお客様

掛け込み期間 2年以上

預入金額 契約の満期額 200,000 円以上といたします。

お利息（適用金利）

18歳未満の扶養する
お子様が1人又は2人の場合
店頭呈示金利

+0.1%

18歳未満の扶養する
お子様が3人以上の場合
店頭呈示金利

+0.2%



税金

給付補填金には、20.315%（国税15.315%、地方税5%）の税金がかかります。

中途解約時のお取扱い

満期日前に解約する場合は、次の①②の期限前解約利率により利息相当額を計算し、この積金の掛金残高相当額とともに支払います。

- ① 初回掛込日から解約日までの期間が1年未満の場合…解約日の普通預金利率
- ② 初回掛込日から解約日までの期間が1年以上の場合…約定年利回り×60%
（この計算による利率が解約日における普通預金利率を下回る場合は普通預金利率）

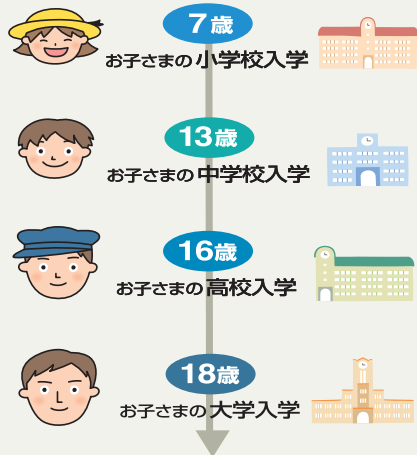
その他

- ・お申込み時には、扶養するお子様の年齢と人数を確認させていただきます。（保険証等にて）
- ・この定期積金は預金保険制度の対象商品であり、預金保険の範囲内での保護となります。
- ・満期日以降につきましては上乗せ金利は適用されず、満期日から解約日の前日までの期間について解約日現在の普通預金利率が適用されます。

※詳しくは、当組合本支店の窓口、または渉外担当者にお気軽にお尋ね下さい。

こんなにかかる! 教育費

（通学費・給食費・学習塾費等を含む）



幼稚園

公立 (年額) 約 **22.4** 万円

私立 (年額) 約 **52.8** 万円

小学校

公立 (年額) 約 **32.1** 万円

私立 (年額) 約 **159.9** 万円

中学校

公立 (年額) 約 **48.8** 万円

私立 (年額) 約 **140.6** 万円

高校

公立 (年額) 約 **45.7** 万円

私立 (年額) 約 **97.0** 万円

大学

公立 (年額) 約 **168.2** 万円

私立 (年額) 約 **249.5** 万円

（幼稚園～高校）文部科学省「子供の学習費調査」（2018年度）（大学）日本学生支援機構「学生生活調査（大学生の生活費）2018年度」の「居住形態別収入平均額及び学生生活費の内訳（大学昼間部）」より記載

ちかくにいるから、
チカラになれる。
Shinkumi Bank
信用組合
しんくみ

十勝しんくみ

本店 帯広市大通南9丁目20番地 TEL 23-1371
 緑ヶ丘支店 帯広市西16条南4丁目60番17 TEL 41-8131
 北支店 帯広市東2条南5丁目13番地 TEL 23-2135
 幕別支店 幕別町本町9番地 TEL 54-2428

上士幌支店 上士幌町東3線237番地 TEL 01564-2-3111
 南支店 帯広市西5条南21丁目1番地 TEL 27-2298
 西支店 帯広市西18条南2丁目10番地3 TEL 33-9191
 啓北支店 帯広市西13条北4丁目1番地 TEL 33-1212

<https://tokachishinkumi.com/>