

しんくみ子育て応援 定期預金

ご利用になれる方 18歳未満の扶養するお子様をお持ちの個人のお客様

預け入れ期間 1年（自動継続取扱は出来ません）

預入金額 10万円以上～250万円以内（通帳式の定期預金となります）

お利息（適用金利）

18歳未満の扶養する お子様が1人又は2人の場合	18歳未満の扶養する お子様が3人の場合	18歳未満の扶養する お子様が4人以上の場合
店頭呈示金利	店頭呈示金利	店頭呈示金利

+0.1% **+0.2%** **+0.3%**

税金 お利息に対し、20.315%（国税15.315%、地方税5%）の税金がかかります。

中途解約時のお取扱い 満期日前に解約する場合は、次の①②の期限前解約利率により利息相当額を計算します。
 ①定期作成日から解約日までの期間が6ヶ月未満である場合…解約日における普通預金利息
 ②定期作成日から解約日までの期間が6ヶ月以上～1年未満である場合…約定利率×50%

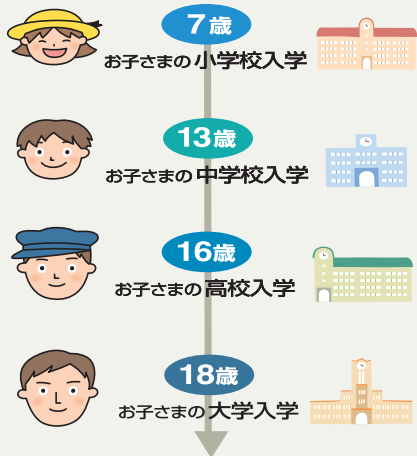
その他

- ・お申込み時には、扶養するお子様の年齢と人数を確認させていただきます。（保険証等にて）
- ・この定期預金は預金保険制度の対象商品であり、預金保険の範囲内での保護となります。
- ・満期日以降につきましては上乗せ金利は適用されず、満期日から解約日の前日までの期間について解約日現在の普通預金利率が適用されます。

※詳しくは、当組合本支店の窓口、または渉外担当者にお気軽にお尋ね下さい。

こんなにかかる! 教育費

（通学費・給食費・学習塾費等を含む）



幼稚園	公立 (年額) 約	22.4 万円	私立 (年額) 約	52.8 万円
	小学校	公立 (年額) 約	32.1 万円	私立 (年額) 約
中学校	公立 (年額) 約	48.8 万円	私立 (年額) 約	140.6 万円
	高校	公立 (年額) 約	45.7 万円	私立 (年額) 約
大学	公立 (年額) 約	168.2 万円	私立 (年額) 約	249.5 万円

（幼稚園～高校）文部科学省「子供の学習費調査」（2018年度）（大学）日本学生支援機構「学生生活調査（大学生の生活費）2018年度」の「居住形態別収入平均額及び学生生活費の内訳（大学屋間部）」以上資料より記載

ちかくにいるから、チカラになれる。 Shinkumi Bank 信用組合 しんくみ



本店	帯広市大通南9丁目20番地	TEL 23-1371	上士幌支店	上士幌町東3線237番地	TEL 01564-2-3111
緑ヶ丘支店	帯広市西16条南4丁目60番17	TEL 41-8131	南支店	帯広市西5条南21丁目1番地	TEL 27-2298
北支店	帯広市東2条南5丁目13番地	TEL 23-2135	西支店	帯広市西18条南2丁目10番地3	TEL 33-9191
幕別支店	幕別町本町93番地	TEL 54-2428	啓北支店	帯広市西13条北4丁目1番地	TEL 33-1212

<https://tokachishinkumi.com/>